



GRUPO INMOBILIARIO

VOL.7

YEM



# EDIFICIOS



# EDIFICIO BENJAMÍN F.

Av. Benjamín Franklin 132, Escandón I Secc,  
Miguel Hidalgo, 11800, CDMX.

## CARACTERÍSTICAS:

- Pisos: 4.
- Altura: 2.60 metros.
- Estacionamiento: 56.
- Elevadores 1 para 8 personas.
- Uso de suelo oficinas.



Clic aquí para descargar  
toda la información.



Clic aquí para acceder a la  
ubicación en maps.

## RENTA



**Terreno**  
1,879.00m<sup>2</sup>



**Construcción**  
8,065.00m<sup>2</sup>



**Disponible**  
5,835.00m<sup>2</sup>



**Renta por m2**  
\$400.00

# EDIFICIO DINAMARCA 84

Dinamarca 84, Juárez, Cuauhtémoc, 06600, CDMX.

## CARACTERÍSTICAS:

- Pisos: 11.
- Altura: 2.70 metros.
- Estacionamiento: 70.
- Elevadores: 4 para 10 personas.
- Uso de suelo oficinas.



Clic aquí para descargar  
toda la información.



Clic aquí para acceder a la  
ubicación en maps.

## RENTA



**Terreno**  
2,480.70m<sup>2</sup>



**Construcción**  
18,100.00m<sup>2</sup>



**Disponible**  
12,500.00m<sup>2</sup>



**Renta por m2**  
\$400.00



# EDIFICIO PERIFÉRICO SUR

Anillo Perif. 4826, Coapa, Guadalupe Tlalpan, Tlalpan, 14389, CDMX.

## CARACTERÍSTICAS:

- Pisos: 8.
- Altura: 2.90 metros.
- Estacionamiento: 51.
- Elevador para 6 personas.
- Terraza y comedor
- Uso de suelo oficinas.



Clic aquí para descargar toda la información.



Clic aquí para acceder a la ubicación en maps.

## RENTA



**Terreno**  
661.41m<sup>2</sup>



**Construcción**  
2,800.00m<sup>2</sup>



**Disponible**  
1,900.00m<sup>2</sup>



**Renta por m<sup>2</sup>**  
\$400.00



# EDIFICIO MONTEVIDEO

Av. Montevideo 378, Lindavista, Gustavo A. Madero, 07300 Ciudad de México, CDMX.

## CARACTERÍSTICAS:

- Pisos: 5.
- Elevador.
- Uso de suelo mixto.
- Vía de acceso : Av Montevideo y Av. Instituto Politecnico Nacional.



Clic aquí para descargar toda la información.



Clic aquí para acceder a la ubicación en maps.

## RENTA



**Terreno**  
622.00m<sup>2</sup>



**Construcción**  
2,840.00m<sup>2</sup>



**Disponible**  
2,840.00m<sup>2</sup>



**Renta por m2**  
\$350.00



# OFICINAS



# OFICINAS TECAMACHALCO

Fuente de Pirámides 16, Col. Tecamachalco,  
Naucalpan de Juárez, CP 53950, Edo.Méx.

## CARACTERÍSTICAS:

- Listas para remodelar.
- Pisos: 16.
- Altura: 2.70 metros.
- Estacionamiento.

PISO	m <sup>2</sup>
Nivel 2	329.84m <sup>2</sup>
Nivel 2	177.52m <sup>2</sup>
Nivel 3	215.86m <sup>2</sup>
Nivel 8	189.98m <sup>2</sup>
Nivel RG	498.84m <sup>2</sup>
Nivel RG	498.84m <sup>2</sup>

## RENTA



**Terreno**  
2,459.00m<sup>2</sup>



**Construcción**  
16,565.00m<sup>2</sup>



**Disponible**  
1,910.88m<sup>2</sup>



**Renta por m2**  
\$310-\$400



Clic aquí para descargar  
toda la información.

Clic aquí para acceder a la  
ubicación en maps.





# CORPORATIVO PERIFÉRICO SUR 6677

Anillo Periférico Sur 6677, Col. Santa María Tepepan  
Xochimilco, CP 16020, CDMX.

## CARACTERÍSTICAS:

- Pisos: 7.
- Estacionamiento 162 disponibles.
- 2 elevadores para 7 personas.
- Uso de suelo habitacional mixto.

PISO	m <sup>2</sup>
4	840.00m <sup>2</sup>
5	760.00m <sup>2</sup>
6	170.00m <sup>2</sup>
PH- 7	600.00m <sup>2</sup>



Clic aquí para descargar  
toda la información.



Clic aquí para acceder a la  
ubicación en maps.

## RENTA



**Terreno**  
2,100.00m<sup>2</sup>



**Construcción**  
10,760.00m<sup>2</sup>



**Disponible**  
2,370.00m<sup>2</sup>



**Renta por m2**  
\$20.00USD



# OFICINAS DR. LAVISTA 181

Dr. Lavista 181, Col. Doctores, Alc. Cuauhtémoc  
C.P. 06720, CDMX.

## CARACTERÍSTICAS:

- Pisos: 6.
- Alturas: 3.10 metros.
- Elevador para 5 personas.
- Uso de suelo mixto.
- Zona comercial y habitacional.

PISO	m <sup>2</sup>
1	478.00m <sup>2</sup>
2	478.00m <sup>2</sup>
3	478.00m <sup>2</sup>

## RENTA



**Terreno**  
483.78m<sup>2</sup>



**Construcción**  
2,860.46m<sup>2</sup>



**Disponible**  
1,434.00m<sup>2</sup>



**Renta por m2**  
\$250.00



Clic aquí para descargar  
toda la información.

Clic aquí para acceder a la  
ubicación en maps.



# OFICINAS TOREO

Calz. Ingenieros militares 85, Col. Argentina Poniente, Miguel Hidalgo, CP 11230, CDMX.

## CARACTERÍSTICAS:

- Pisos: 6.
- Altura: 2.61 metros.
- Estacionamiento.
- Elevador.
- + Indiviso.

PISO	m <sup>2</sup>
102	530.00m <sup>2</sup>
610	215.00m <sup>2</sup>
PB-C 3-4	107.60m <sup>2</sup>
PB-D	29.40m <sup>2</sup>



Clic aquí para descargar toda la información.

Clic aquí para acceder a la ubicación en maps.

## RENTA



**Terreno**  
3,055.00m<sup>2</sup>



**Construcción**  
12,000.00m<sup>2</sup>



**Disponible**  
882.00m<sup>2</sup>



**Renta por m2**  
\$250.00



# OFICINAS IZTACALCO


Azafrán 18, Col. Granjas México, Iztacalco, CP 08400, CDMX.

## CARACTERÍSTICAS:

- Pisos: 7.
- Altura: 2.80 metros.
- Estacionamiento.
- Elevador.


PISO	m <sup>2</sup>
Torre A	
Nivel 1	500m <sup>2</sup>
Nivel 5	1,509m <sup>2</sup>
Torre B	
Nivel 4	1,001m <sup>2</sup>

## RENTA

 **Terreno**  
2,710.00m<sup>2</sup>

 **Construcción**  
19,560.00m<sup>2</sup>

 **Disponible**  
3,010.00m<sup>2</sup>

 **Renta por m2**  
\$360.00



Clic aquí para descargar toda la información.



Clic aquí para acceder a la ubicación en maps.



# CORPORATIVO ARBOLEDAS

Blvd. Manuel Ávila Camacho 3063, Col. San Andrés Atenco,  
Mpio. Tlalnepantla de Baz, CP 54040, Edo. Méx.

## CARACTERÍSTICAS:

- Planta Alta.
- Alturas: 6 metros.
- Estacionamiento.



Clic aquí para descargar  
toda la información.



Clic aquí para acceder a la  
ubicación en maps.

## RENTA



**Terreno**  
7,960.00m<sup>2</sup>



**Construcción**  
21,280.00m<sup>2</sup>



**Disponible**  
2,586.00m<sup>2</sup>



**Renta por m2**  
\$400.00



# LOCALES



# LOCAL NAUCALPAN

Blvd. Toluca 22, San Francisco Cuautlalpan, 53569  
Naucalpan de Juárez, Méx.

## CARACTERÍSTICAS:

- Uso de suelo comercial.
- Estacionamiento.
- Es el local donde se ubicaba Santander.
- Esquina comercial con alto flujo de personas.
- Acceso principal Av. Primero de Mayo.
- A dos minutos de Anillo Periférico.

Disponible a mediados de febrero.



Clic aquí para descargar  
toda la información.



Clic aquí para acceder a la  
ubicación en maps.

## RENTA



**Terreno**  
6,926.00m<sup>2</sup>



**Construcción**  
33,686.00m<sup>2</sup>



**Disponible**  
330.00m<sup>2</sup>



**Renta por m2**  
\$800.00



# LOCAL SAN ANTONIO 57

San Antonio 57, Nápoles, Benito Juárez, 03840, CDMX.

## CARACTERÍSTICAS:

- Altura de 4 a 5 metros.
- **Ideal para agencia de autos**, cuenta con **234 lugares** de estacionamiento.
- Cuenta con **acabados de cristal templado**.
- Doble acceso.
- Rampa para discapacitados.
- Uso de suelo comercial.
- Vía de acceso : **Av. Insurgentes Sur y San Antonio**.
- Esquina comercial.



Clic aquí para descargar toda la información.



Clic aquí para acceder a la ubicación en maps.

## RENTA



**Terreno**  
1,700.00m<sup>2</sup>



**Construcción**  
9,323.00m<sup>2</sup>



**Disponibilidad local:**  
605.00m<sup>2</sup>

**Disponibilidad estacionamiento:**  
6,395.00m<sup>2</sup>



**Precio de renta**  
\$1,200,000.00





# LOCAL MÉXICO TACUBA

Calz. México Tacuba 624, Popotla, Alc. Miguel Hidalgo  
CP 11400, CDMX

## CARACTERÍSTICAS:

- Altura: 3 - 3.90 metros.
- Uso de suelo comercial.
- 4 niveles.
- Cuenta con montacargas.
- Doble acceso.
- Esquina comercial.
- La propiedad se renta completa, sin opción a división.



Clic aquí para descargar  
toda la información.



Clic aquí para acceder a la  
ubicación en maps.

## RENTA



**Terreno**  
345.38m<sup>2</sup>



**Construcción**  
1,370.00m<sup>2</sup>



**Disponible**  
1,370.00m<sup>2</sup>



**Precio de renta**  
\$250.00



# LOCAL MONTEVIDEO

Av. Montevideo 378, Lindavista, Gustavo A. Madero,  
07300 Ciudad de México, CDMX.

## CARACTERÍSTICAS:

- Uso de suelo mixto.
- Uso de suelo comercial.
- Vía de acceso : Av Montevideo y Av. Instituto Politecnico Nacional
- Esquina comercial.



Clic aquí para descargar  
toda la información.



Clic aquí para acceder a la  
ubicación en maps.

## RENTA



**Terreno**  
622.00m<sup>2</sup>



**Construcción**  
2,840.00m<sup>2</sup>



**Disponible**  
432.39m<sup>2</sup>



**Renta por m2**  
\$380.00



# LOCAL INGENIEROS MILITARES

Calz. Ingenieros Militares 85, Col. Argentina Poniente  
Alc. Miguel Hidalgo, CP 11230, CDMX.

## CARACTERÍSTICAS:

- Altura: 2.61 metros.
- Frente: 14.15 metros.
- Estacionamiento.
- Uso de suelo comercial.
- Zona comercial y habitacional.

LOCAL	m <sup>2</sup>
1	318.00m <sup>2</sup>

## RENTA



**Terreno**  
3,050.00m<sup>2</sup>



**Construcción**  
11,945.00m<sup>2</sup>



**Disponible**  
318.00m<sup>2</sup>



**Renta por m2**  
\$350.00



Clic aquí para descargar toda la información.



Clic aquí para acceder a la ubicación en maps.



# LOCAL MAGDALENA CONTRERAS

Del Rosal 100, Pueblo Nuevo Bajo, La Magdalena Contreras, 10640, CDMX.

## CARACTERÍSTICAS:

- Estacionamiento.
- Uso de suelo comercial.
- Vías de acceso: Del Rosal y Av. San Jerónimo.
- Entorno: comercial, flujo peatonal y vehicular intenso.



Clic aquí para descargar toda la información.



Clic aquí para acceder a la ubicación en maps.

## RENTA



**Terreno**  
420.00m<sup>2</sup>



**Construcción**  
330.00m<sup>2</sup>



**Disponible**  
330.00m<sup>2</sup>



**Renta por m2**  
\$360.00



# LOCALES HUEHUETOCA

Av Paseo del Rey. Manzana 018, 54693 Salitrillo, Méx.

## CARACTERÍSTICAS:

- Altura: 3 - 3.90 metros.
- Estacionamiento.
- Uso de suelo comercial.



Clic aquí para descargar  
toda la información.



Clic aquí para acceder a la  
ubicación en maps.

## RENTA



**Terreno**  
4,150.00m<sup>2</sup>



**Construcción**  
1,500.00m<sup>2</sup>



**Disponible**  
1,500.00m<sup>2</sup>



**Renta por m2**  
\$150.00



# BODEGAS



# BODEGAS NAUCALPAN

Blvd. Toluca 22, San Francisco Cuautlalpan, 53569  
Naucalpan de Juárez, Méx.

## CARACTERÍSTICAS:

- Altura: 3 metros.
- Montacargas y elevador.
- Seguridad 24 horas.
- Acceso controlado.
- Sistema contra incendios, hidrantes y extintores.
- Estacionamiento.
- Uso de suelo industrial.



Clic aquí para descargar toda la información.



Clic aquí para acceder a la ubicación en maps.

NIVEL	m <sup>2</sup>
1	232.06m <sup>2</sup>
3	283.26m <sup>2</sup>

## RENTA



**Terreno**  
6,926.00m<sup>2</sup>



**Construcción**  
33,686.00m<sup>2</sup>



**Disponible**  
515.32.00m<sup>2</sup>



**Renta por m2**  
\$200.00



# BODEGA NAUCALPAN

Urbina 70, Industrial Tlatilco 2, 53489 Naucalpan de Juárez, Méx.

## CARACTERÍSTICAS:

- Altura de 7 a 8 metros.
- Oficinas.
- Baños.
- Estacionamiento.
- Extractores de aire.
- Cerca de la Avenida 1º de Mayo y el Boulevard Manuel Ávila Camacho (Periférico Norte).



Clic aquí para descargar toda la información.



Clic aquí para acceder a la ubicación en maps.

## RENTA



**Terreno**  
5,930.00m<sup>2</sup>



**Construcción**  
6,738.26m<sup>2</sup>



**Disponible**  
1,800.00m<sup>2</sup>



**Renta por m2**  
\$190.00





# LOS REYES, LA PAZ

Carr. Federal México-Puebla Manzana 018, Loma Encantada,  
56509 Los Reyes Acaquilpan, Méx.

## CARACTERÍSTICAS:

- Altura de 5 a 7 metros.
- Estacionamiento.
- Patio de maniobras.
- Oficinas.
- Acceso para tráiler.
- Subestación eléctrica.
- Cisterna.
- Planta de emergencia.
- Caseta de vigilancia.
- Comedor.
- Acceso directo a la Carretera Federal México-Puebla.



Clic aquí para descargar  
toda la información.



Clic aquí para acceder a la  
ubicación en maps.

## RENTA



**Terreno**  
6,345.00m<sup>2</sup>



**Construcción**  
4,000.00m<sup>2</sup>



**Disponible**  
4,000.00m<sup>2</sup>



**Renta por m2**  
\$120.00



# TULTITLÁN PARK

Av. Dos Manzana 001, Parque Industrial,  
54918 Tultitlán de Mariano Escobedo, Méx.

## CARACTERÍSTICAS:

- Entrada privada.
- Altura: 9 metros.
- Estacionamiento.
- Oficinas.
- Seguridad 24 hrs.
- Uso de suelo industrial.
- 10% de mantenimiento.

NAVE	m <sup>2</sup>
2	2,710.00m <sup>2</sup>
3	1,090.00m <sup>2</sup>
5	2,220.00m <sup>2</sup>

\* Disponibilidad de la Nave 2 a partir de finales del mes de febrero de 2025.  
\* Disponibilidad de Nave 3 y 5 en 2025.



Clic aquí para descargar toda la información.



Clic aquí para acceder a la ubicación en maps.

## RENTA



**Terreno**  
16,930.00m<sup>2</sup>



**Construcción**  
16,900.00m<sup>2</sup>



**Disponible**  
6,020.00m<sup>2</sup>



**Renta por m2**  
\$200.00



# BODEGAS TLALNEPANTLA

Blvd. Manuel Ávila Camacho 3063, Col. San Andrés Atenco,  
Mpio. Tlalnepantla de Baz, CP 54040, Edo. Méx.

## CARACTERÍSTICAS:

- Planta Alta.
- Altura: 6 metros.
- Estacionamiento.



Clic aquí para descargar  
toda la información.



Clic aquí para acceder a la  
ubicación en maps.

## RENTA



**Terreno**  
7,960.00m<sup>2</sup>



**Construcción**  
21,280.00m<sup>2</sup>



**Disponible**  
2,586.00m<sup>2</sup>



**Renta por m2**  
\$200.00



# TERRENOS



# TERRENO ANÁHUAC

Av. Universidad Anáhuac 13B, Lomas Anahuac, 52786  
Naucalpan de Juárez, Méx.

## CARACTERÍSTICAS:

- Estado actual: permite gran variedad de giros.
- Vías de acceso: Av. Universidad Anáhuac y Barranca del Negro.
- Entorno: comercial y habitacional.



Clic aquí para descargar  
toda la información.



Clic aquí para acceder a la  
ubicación en maps.

## VENTA



**Terreno**  
213.95m<sup>2</sup>



**Disponible**  
213.95m<sup>2</sup>



**Venta**  
\$8,000,000



FORANEOS



# CENTRO COMERCIAL MÉRIDA

Paseo de Montejo no. 444, Esq. Av. Pérez Ponce  
Col. Centro, C.P. 97000, Mérida, Yucatán.

## CARACTERÍSTICAS:

- Estacionamiento.
- Uso de suelo mixto.
- Ubicado en zona céntrica y habitacional.

LOCAL	m <sup>2</sup>
Subancla	350.00m <sup>2</sup>
C2-C6	193.18m <sup>2</sup>



Clic aquí para descargar  
toda la información.



Clic aquí para acceder a la  
ubicación en maps.

## RENTA



**Terreno**  
6,690.00m<sup>2</sup>



**Construcción**  
7,020.00m<sup>2</sup>



**Disponible**  
543.18m<sup>2</sup>



**Renta por m2**  
\$350.00



# OFICINAS MÉRIDA

Paseo de Montejo no. 444, Esq. Av. Pérez Ponce  
Col. Centro, C.P. 97000, Mérida, Yucatán.

## CARACTERÍSTICAS:

- Altura: 2.80 metros.
- Estacionamiento disponible.
- Uso de suelo oficinas.
- Ubicado en zona comercial y empresarial.

Nivel	m <sup>2</sup>
P5	335.00m <sup>2</sup>
P6	335.00m <sup>2</sup>



Clic aquí para descargar toda la información.



Clic aquí para acceder a la ubicación en maps.

## RENTA



**Terreno**  
6,690.00m<sup>2</sup>



**Construcción**  
7,020.00m<sup>2</sup>



**Disponible**  
670.00m<sup>2</sup>



**Renta por m2**  
\$250.00





# LOCALES TAMPICO

Diagonal Sur-Nte No. 104, Colonia Tampico,  
C.P. 89137, Tamaulipas.

## CARACTERÍSTICAS:

- Estacionamiento.
- Uso de suelo comercial.
- Ubicado en zona estratégica.

LOCAL	m <sup>2</sup>
1	98.00m <sup>2</sup>
3	161.00m <sup>2</sup>



Clic aquí para descargar  
toda la información.



Clic aquí para acceder a la  
ubicación en maps.

## RENTA



**Terreno**  
4,885.00m<sup>2</sup>



**Construcción**  
1,824.00m<sup>2</sup>



**Disponible**  
259.00m<sup>2</sup>



**Renta por m2**  
\$380.00



# BODEGA MONTERREY

Avenida Universidad 1011, Col. Casa Bella,  
66428 San Nicolás de los Garza, N.L.

## CARACTERÍSTICAS:

- Altura: 12 metros.
- Estacionamiento.
- Andenes.
- Área de oficina.
- Subestación Eléctrica y planta de emergencia.
- Vías de acceso: Av. Universidad.
- Entorno: Industrial.



Clic aquí para descargar  
toda la información.



Clic aquí para acceder a la  
ubicación en maps.

## RENTA



**Terreno**  
49,327.73m<sup>2</sup>



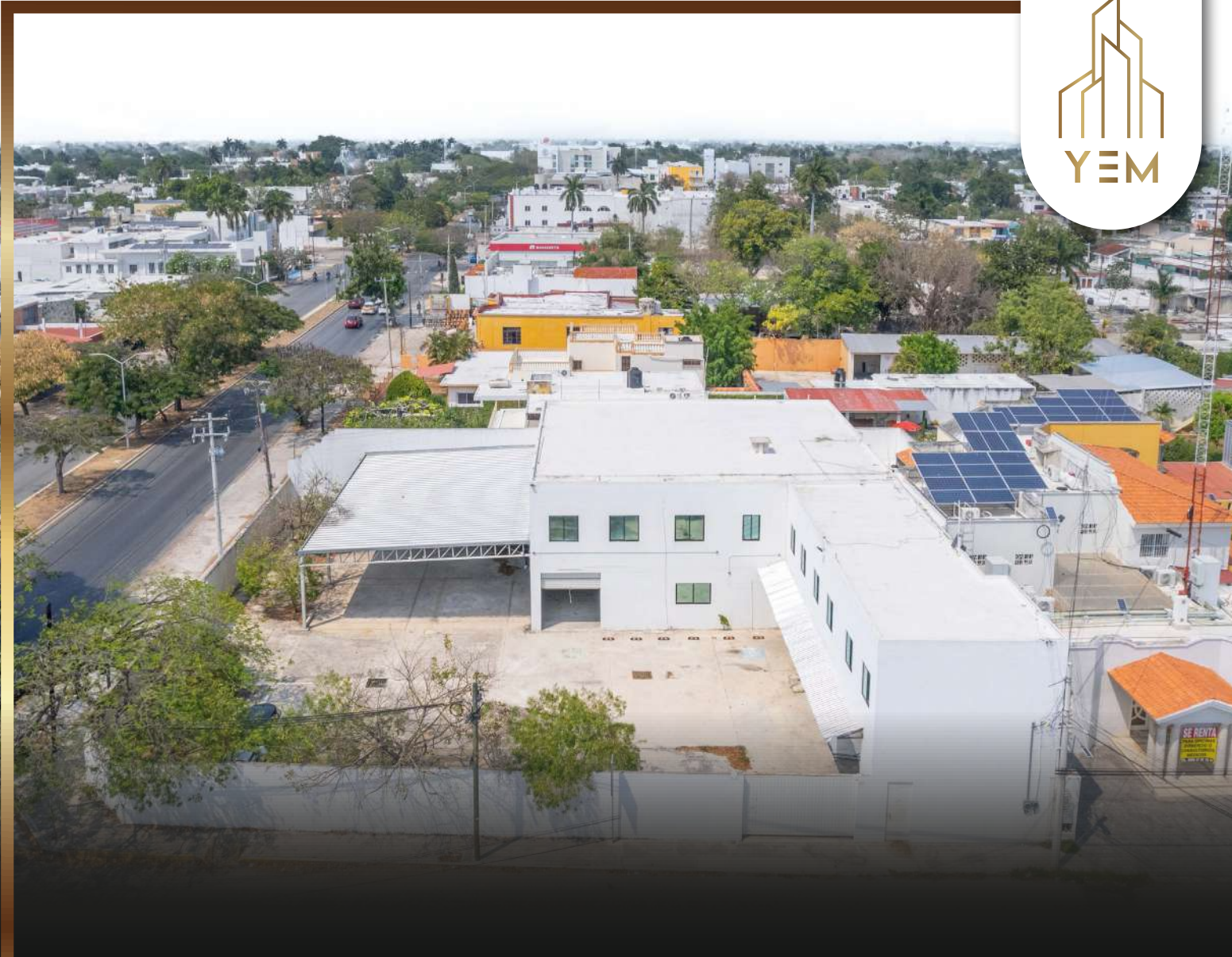
**Construcción**  
33,000.00m<sup>2</sup>



**Disponible**  
33,000.00m<sup>2</sup>



**Renta por m2**  
\$200.00



# LOCAL MÉRIDA

Calle 41 444, Centro, 97000 Centro, Mérida, Yucatán.

## CARACTERÍSTICAS:

- Estacionamiento (18).
- Ubicado en esquina comercial.
- Ubicado en zona comercial y habitacional.
- Doble acceso.
- Oficinas.



Clic aquí para descargar toda la información.



Clic aquí para acceder a la ubicación en maps.

## RENTA



**Terreno**  
1,185.00m<sup>2</sup>



**Construcción**  
845.00m<sup>2</sup>



**Disponible**  
845.00m<sup>2</sup>



**Renta por m2**  
\$300.00



# CORPORATIVO CANCÚN

Av. Tulum No. 318, Mnz. 2 Lte. 9, Super Manzana 2  
Mpio. Cancún, C.P. 77500, Quintana Roo.

## CARACTERÍSTICAS:

- Estacionamiento disponible.
- Uso de suelo oficinas.
- Mantenimiento \$55 x m2.



Clic aquí para descargar  
toda la información.



Clic aquí para acceder a la  
ubicación en maps.

## RENTA



**Terreno**  
4,545.00m<sup>2</sup>



**Construcción**  
8,965.00m<sup>2</sup>



**Disponible**  
84.00m<sup>2</sup>



**Renta por m2**  
\$350.00



# BODEGA MEXICALI

Boulevard Lázaro Cárdenas 2501, Plutarco  
Eliás Calles, 21376 Mexicali, B.C.

## CARACTERÍSTICAS:

- Proyecto en desarrollo 20/25.
- Altura: min 5 y máx 7 metros.
- Andenes.
- Cajones de estacionamiento (24).
- Bodega cerca del TEC.



Clic aquí para descargar  
toda la información.



Clic aquí para acceder a la  
ubicación en maps.

## RENTA



**Terreno**  
16,307.00m<sup>2</sup>



**Construcción**  
9,874.00m<sup>2</sup>



**Disponible**  
6,900m<sup>2</sup>



**Renta por m2**  
\$200.00



# LOCALES CULIACÁN

Nicolás Bravo s/n esquina con Pascual Orozco  
Col. Cañada, CD. Culiacán, C.P. 80178, Sinaloa.

## CARACTERÍSTICAS:

- Altura: 4 metros.
- Estacionamiento (14).
- Uso de suelo comercial.
- Mantenimiento: 10%.

LOCAL	m <sup>2</sup>
1	45.00m <sup>2</sup>
2	25.00m <sup>2</sup>
4	80.00m <sup>2</sup>
5	18.00m <sup>2</sup>



Clic aquí para descargar  
toda la información.



Clic aquí para acceder a la  
ubicación en maps.

## RENTA



**Terreno**  
1,924.00m<sup>2</sup>



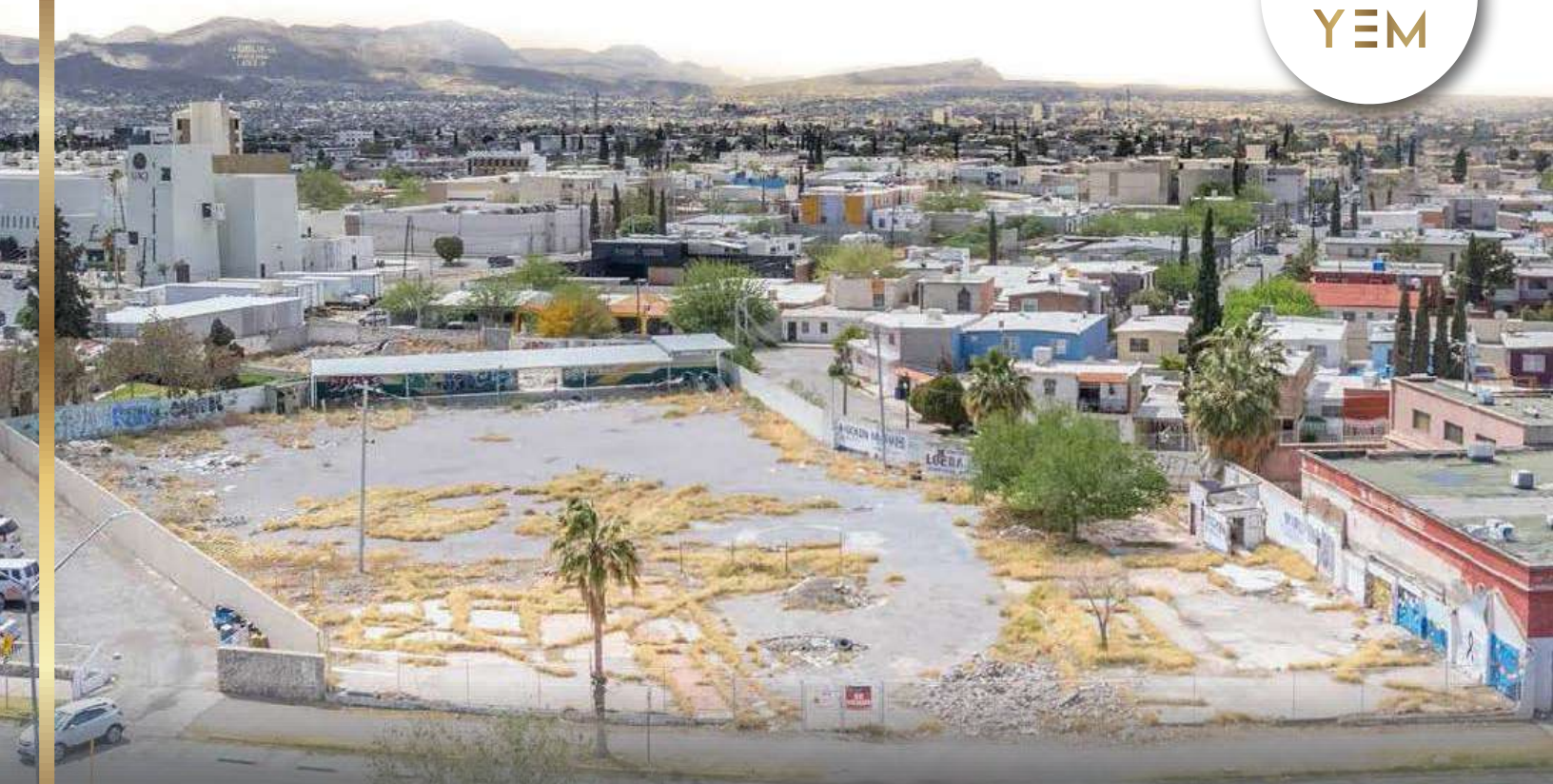
**Construcción**  
1,067.00m<sup>2</sup>



**Disponibles**  
168.00m<sup>2</sup>



**Renta por m2**  
\$150.00



# TERRENO CD. JUÁREZ

Av. Abraham Lincoln 761, Zona Pronaf Condominio  
La Plata, 32315 Juárez, Chih.

## CARACTERÍSTICAS:

- Uso de suelo mixto.
- Estado actual: Libre para acondicionamiento.

VENTA



**Terreno**  
5,675.00m<sup>2</sup>



**Venta por m2**  
\$10,000.00



Clic aquí para descargar  
toda la información.



Clic aquí para acceder a la  
ubicación en maps.

# CORPORATIVO PUEBLA

Oriental 39, Col. La Paz, C.P. 72160, Puebla.

## CARACTERÍSTICAS:

- Oficinas equipadas.
- Estacionamiento.
- Uso de suelo mixto.
- Constituido por 5 edificios.



Clic aquí para descargar  
toda la información.



Clic aquí para acceder a la  
ubicación en maps.

## RENTA



**Terreno**  
4,438.00m<sup>2</sup>



**Construcción**  
11,340.00m<sup>2</sup>



**Disponible**  
10,940.00m<sup>2</sup>



**Renta por m<sup>2</sup>**  
\$220.00





GRUPO INMOBILIARIO

YEM