

PLANTA BAJA



SIMBOLOGÍA Y NOTAS:

METRAJES:

TERRENO: 345.38 m²

CONSTRUCCIÓN: 1,367.82 m²

PB: 345.38 m²
 N1: 286.70 m²
 N2: 337.02 m²
 N3: 337.02 m²
 AZ: 61.70 m²

INMUEBLE: **LOCAL MÉXICO-TACUBA**

DIRECCIÓN:
 Calz México-Tacuba 624, Popotla, Miguel Hidalgo, 11400 Ciudad de México, CDMX

CLIENTE:
GRUPO INMOBILIARIO YEM

FECHA: ENERO 2025	PLANO: PLANTA BAJA
REALIZADO POR: Arq. César Ocampo	

	ESCALA:
	CLAVE: A.01

CALZ. MÉXICO TACUBA

NIVEL 2



SIMBOLOGÍA Y NOTAS:

METRAJES:

TERRENO: 345.38 m²

CONSTRUCCIÓN: 1,367.82 m²

PB: 345.38 m²
 N1: 286.70 m²
 N2: 337.02 m²
 N3: 337.02 m²
 AZ: 61.70 m²

INMUEBLE: **LOCAL MÉXICO-TACUBA**

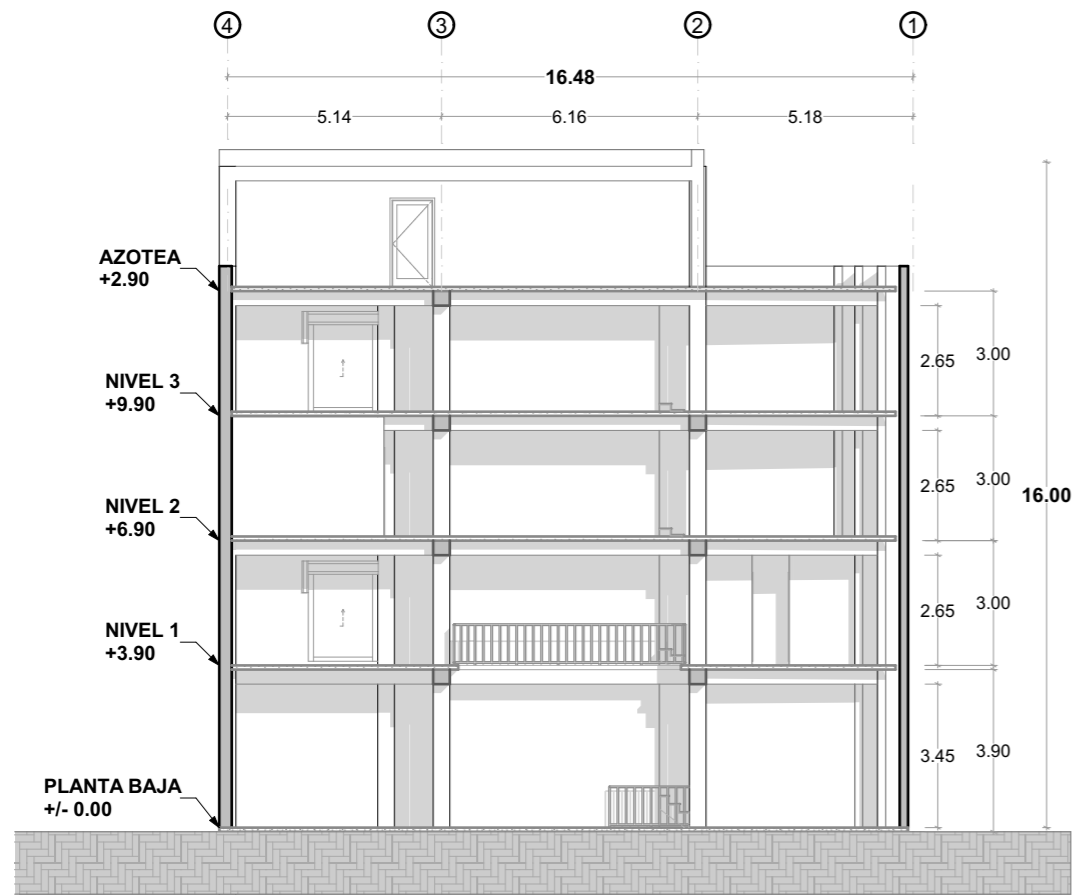
DIRECCIÓN:
 Calz México-Tacuba 624, Popotla, Miguel Hidalgo, 11400 Ciudad de México, CDMX

CLIENTE:
GRUPO INMOBILIARIO YEM

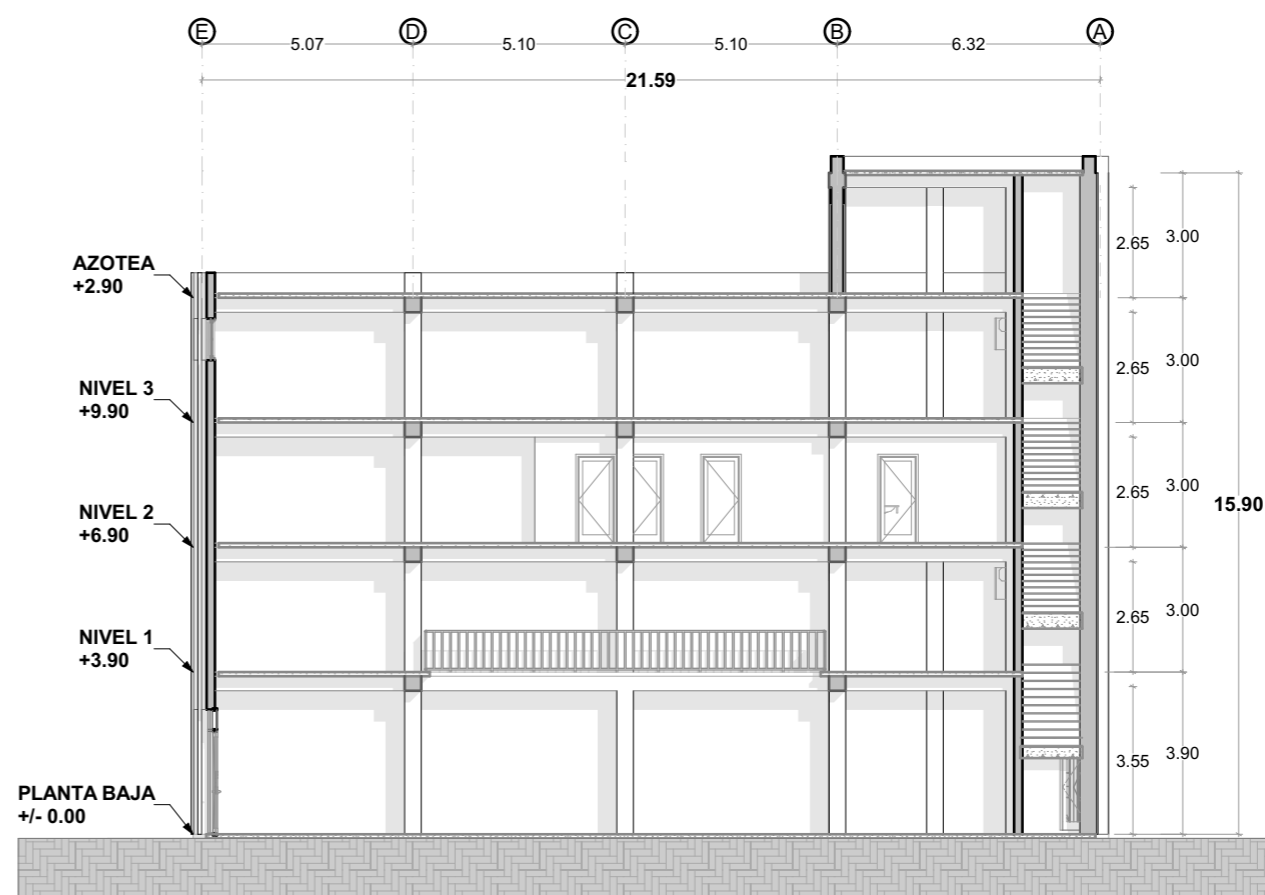
FECHA: ENERO 2025	PLANO: NIVEL 2
REALIZADO POR: Arq. César Ocampo	

	ESCALA:
	CLAVE: A.03

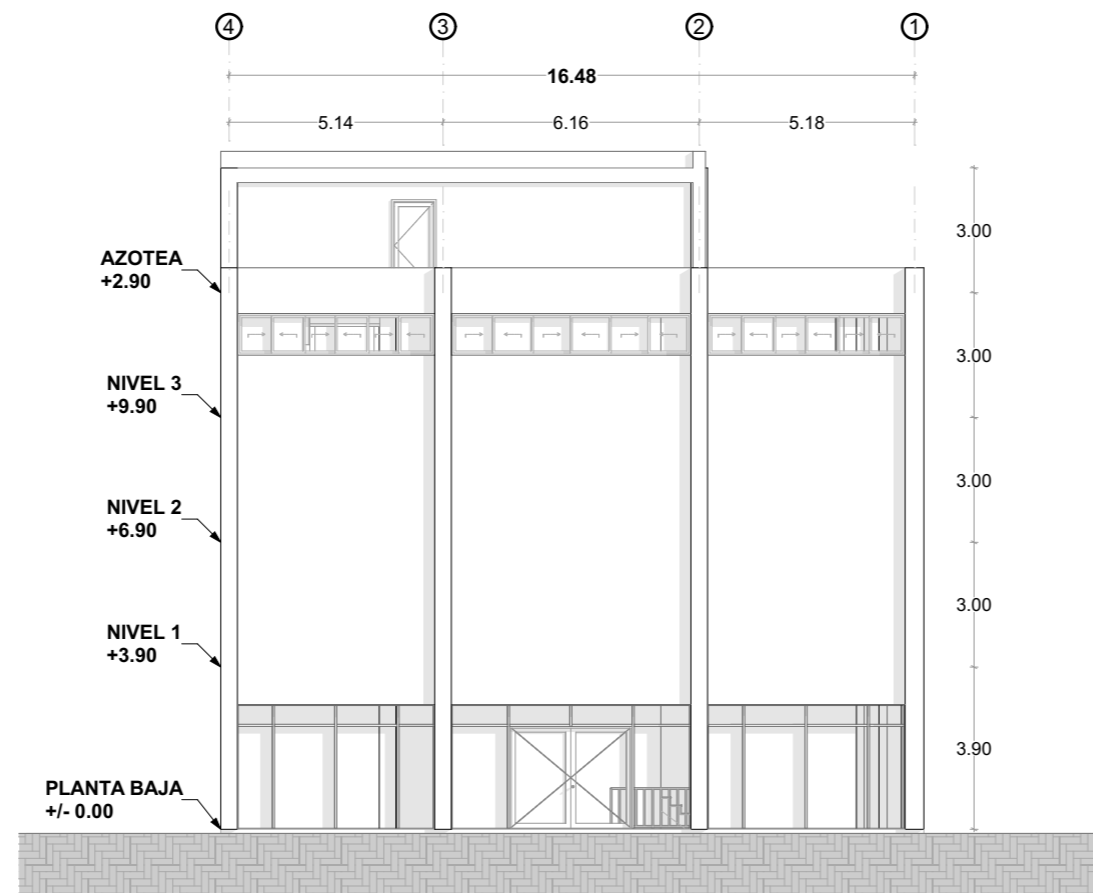
CORTES Y FACHADA



CORTE TRANSVERSAL



CORTE LONGITUDINAL



FACHADA PRINCIPAL



SIMBOLOGÍA Y NOTAS:

METRAJES:

TERRENO: 345.38 m²

CONSTRUCCIÓN: 1,367.82 m²

PB: 345.38 m²
N1: 286.70 m²
N2: 337.02 m²
N3: 337.02 m²
AZ: 61.70 m²

INMUEBLE: LOCAL MÉXICO-TACUBA

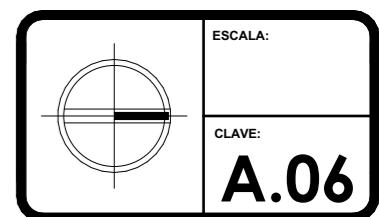
DIRECCIÓN: Calz México-Tacuba 624, Popotla, Miguel Hidalgo, 11400 Ciudad de México, CDMX

CLIENTE: GRUPO INMOBILIARIO YEM

FECHA: ENERO 2025

PLANO: CORTES - FACHADA

REALIZADO POR: Arq. César Ocampo



CORTE ESQUEMÁTICO



SIMBOLOGÍA Y NOTAS:

METRAJES:

TERRENO: 345.38 m²

CONSTRUCCIÓN: 1,367.82 m²

PB: 345.38 m²
N1: 286.70 m²
N2: 337.02 m²
N3: 337.02 m²
AZ: 61.70 m²

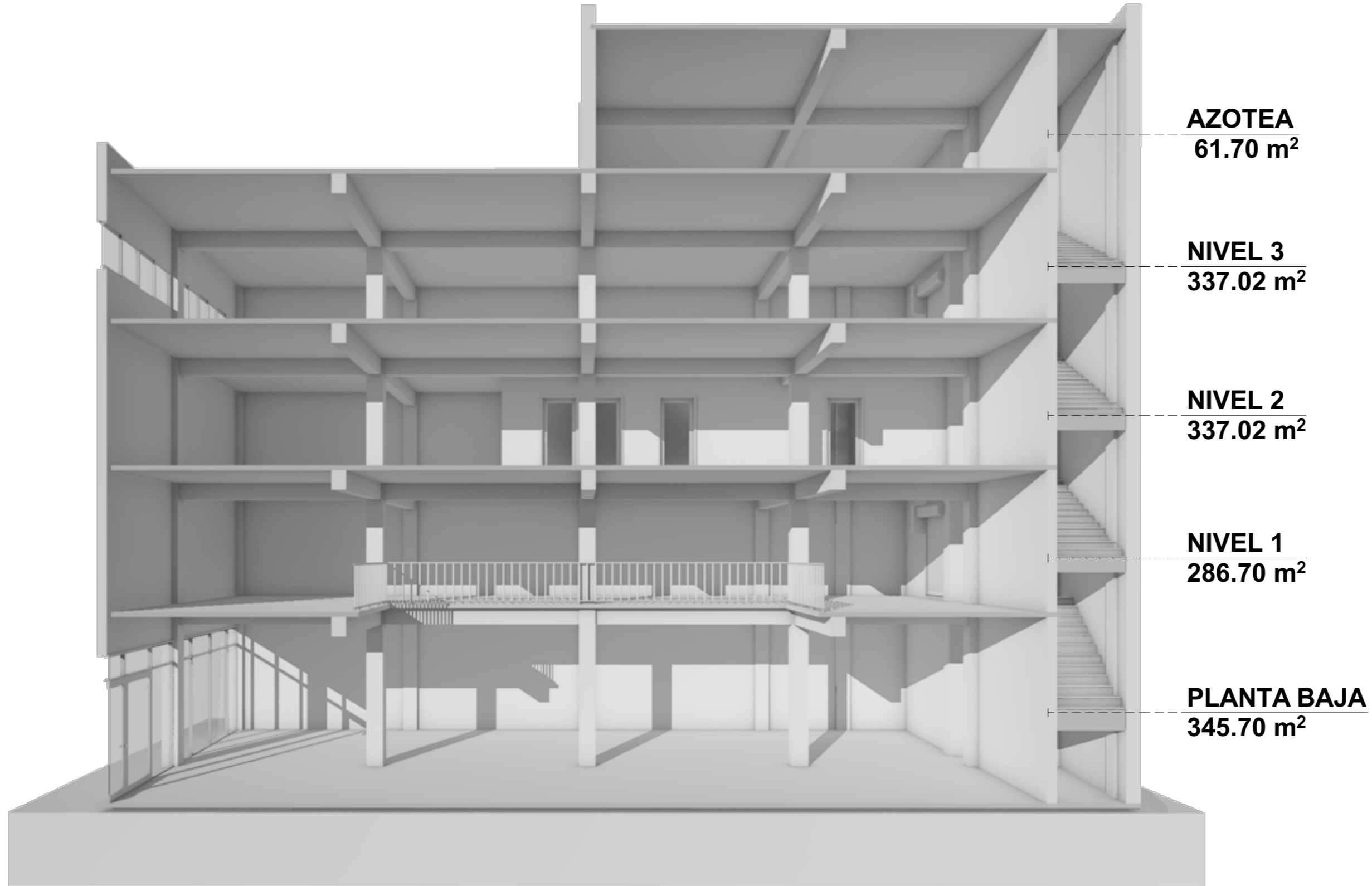
INMUEBLE: **LOCAL
MÉXICO- TACUBA**

DIRECCIÓN:
Calz México-Tacuba 624, Popotla, Miguel Hidalgo, 11400 Ciudad de México, CDMX

CLIENTE:
**GRUPO INMOBILIARIO
YEM**

FECHA: ENERO 2025	PLANO: CORTE
REALIZADO POR: Arq. César Ocampo	

	ESCALA:
	CLAVE: A-07



AZOTEA
61.70 m²

NIVEL 3
337.02 m²

NIVEL 2
337.02 m²

NIVEL 1
286.70 m²

PLANTA BAJA
345.70 m²