

SUPERFICIE TOTAL DEL TERRENO
416.21 M2

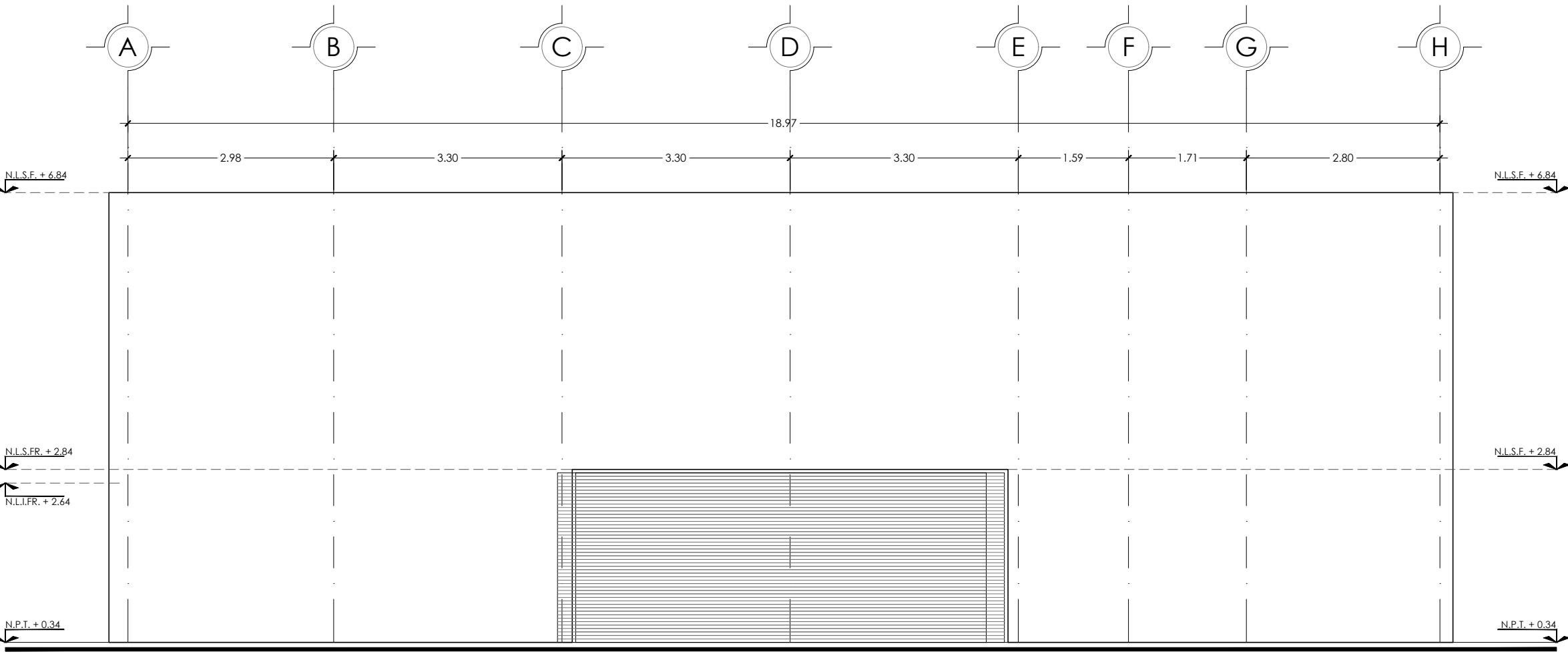
SUPERFICIE TOTAL LOCAL INTERIOR
327.51 M2

SUPERFICIE TOTAL ESTACIONAMIENTO
Y ACCESO EXTERIOR
85.55 M2

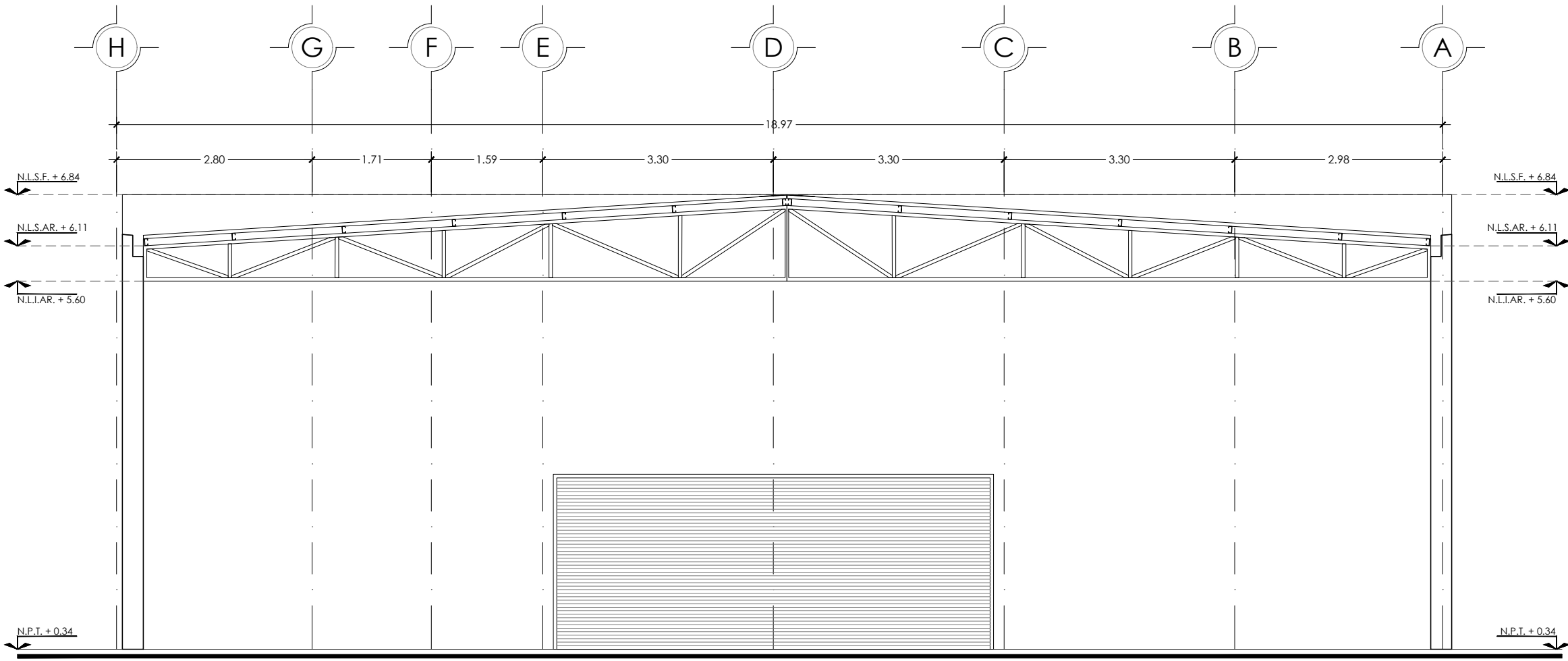
SUPERFICIE TOTAL DE COLINDANCIAS
315 M2

SIMBOLOGÍA

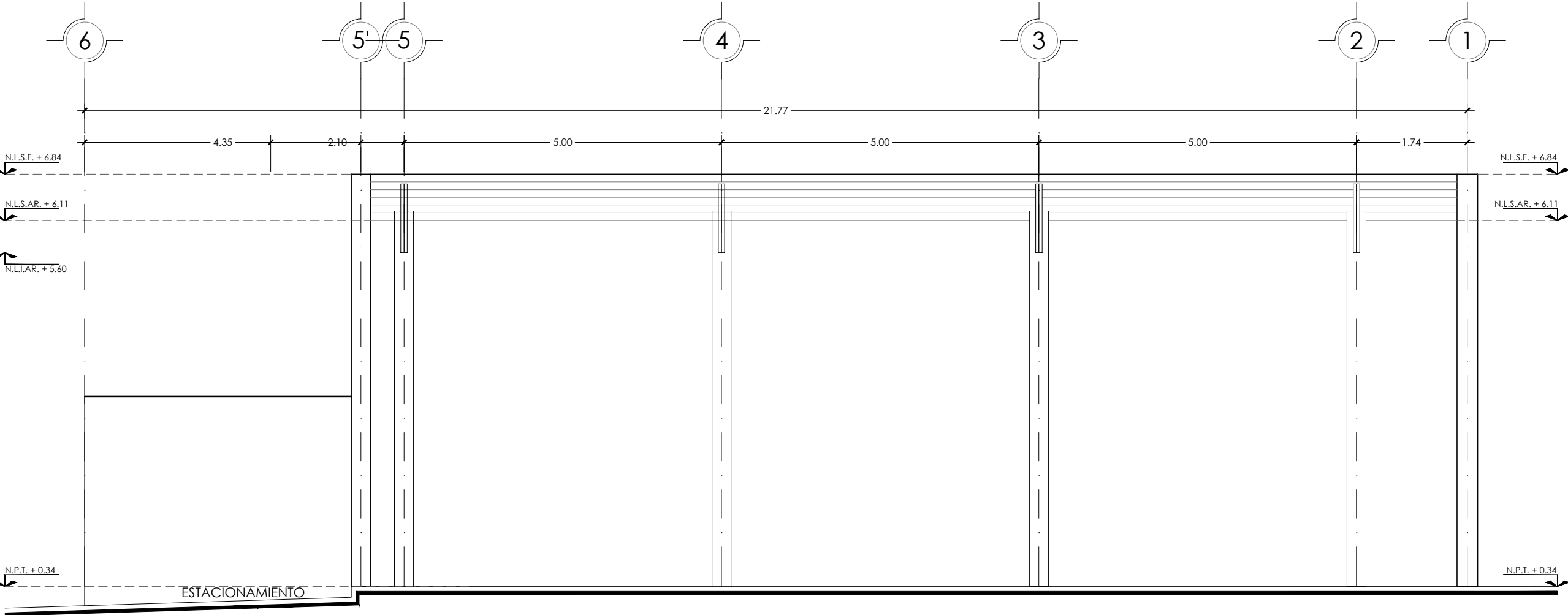
- Poligonal
- Columnas
- Muros Block
- Muros Bajos
- Proyección
- Proyección Plafón
- Proyección Trabe
- Proyección Trabe
- Cancelería
- Closets
- Cubiertas (lavabos)
- Herrería
- Mobiliario
- Pisos
- Plafón
- Puertas
- Registros
- Ejes
- Nivel Piso Terminado
- Nivel Lecho Superios de Techumbre
- Cambio de nivel
- Nivel en corte



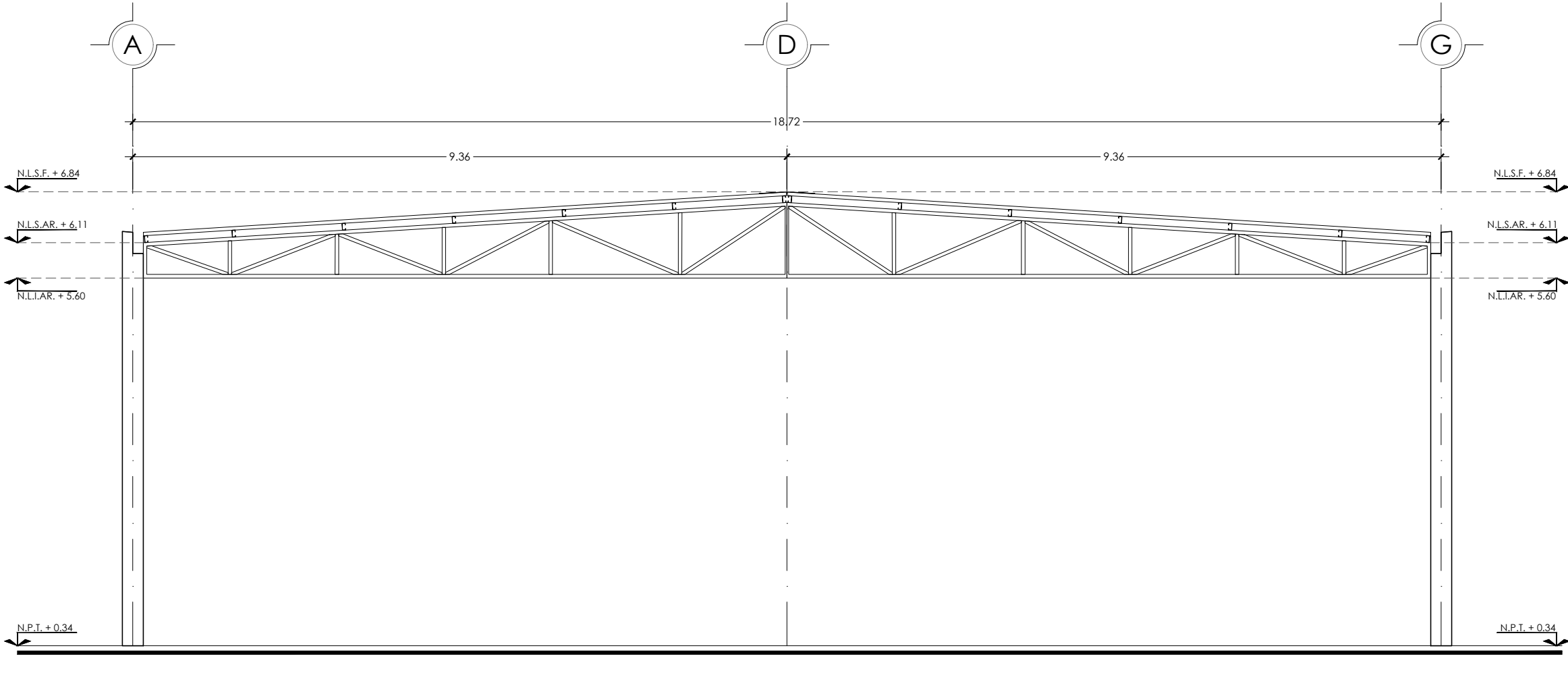
Fachada Principal n.p.t. + 0.340
Acot. metros Esc. 1:75



Fachada Interior - Eje 5' n.p.t. + 0.340
Acot. metros Esc. 1:75



Corte Longitudinal Tipo - Eje A / B / C / D / E / F / G / H n.p.t. + 0.340
Acot. metros Esc. 1:75



Corte Transversal Tipo - Eje 6 / 5' / 5 / 4 / 3 / 2 / 1 n.p.t. + 0.340
Acot. metros Esc. 1:75

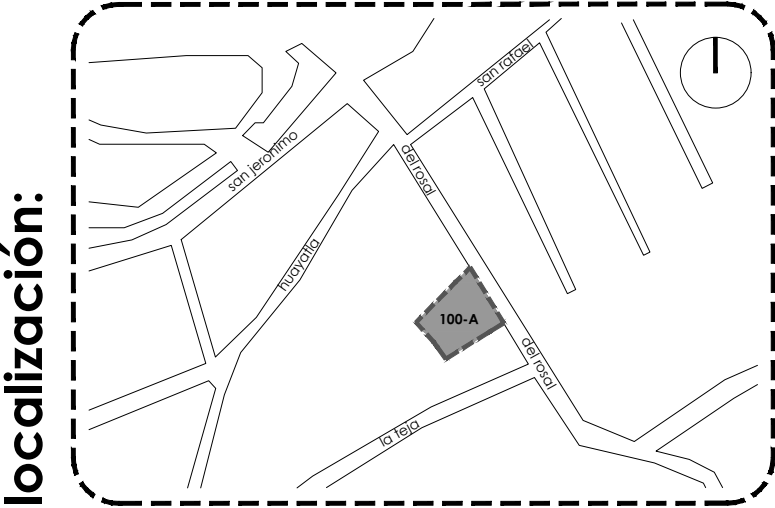
Proyecto Del Rosal

ubicación:
calle del rosal - no.100_A - colonia pueblo nuevo bajo - alcaldia la magdalena contreras
c.p. 10640 - CDMX

proyectó:
YEM grupo inmobiliario

proyecto: local del rosal
acotaciones: metros
escala: indicada

revisión: REV-05-010424



propietario :
YEM grupo inmobiliario
representante legal: .

revisó / autorizó : YEM
grupo inmobiliario

notas generales:
· las cotas interiores y exteriores rigen al dibujo
· las dimensiones se deberán corroborar en obra para el proceso constructivo (en planta y en alzado)
· las acotaciones están en metros
· los niveles están en metros
· cualquier cambio deberá notificarse al área de coordinación para asentarlo en bitácora

plano:
arquitectónico
fachadas + cortes arq
no. de plano:
arq-02